

Neturite įsirengę dūmų detektoriaus? RIZIKUOJATE ŽŪTI GAISRE!

Gaisrai namuose ir butuose dažnai kyla naktį, kai visi miega.

Ugniai plintant, jau po kelių minučių kyla grėsmė gyvybei.

Garsiniu signalu, vos atsiradus dūmams, dūmų detektorius praneša apie gresiantį pavojų.

Jie įrengiami pagal gamintojo pateiktą instrukciją. Šie prietaisai yra montuojami ant lubų.

Ar dūmų detektorius patikimai veikia, periodiškai tikrinkite jų veikimą, paspausdami testavimo mygtuką.

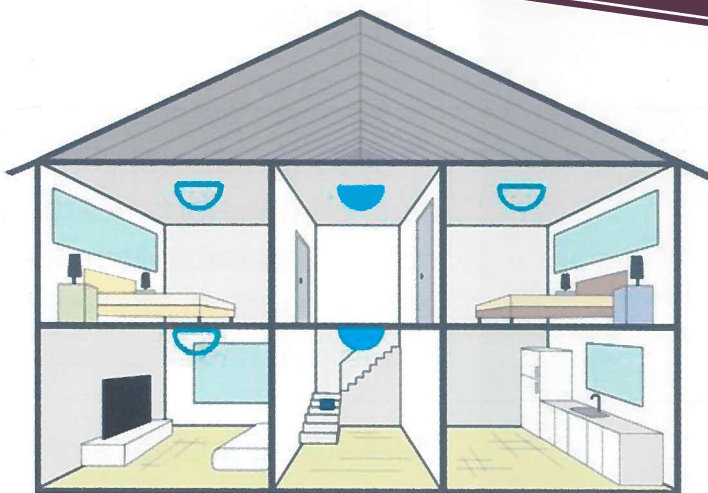


Detektoriai gali būti su keičiamais maitinimo elementais arba su integruota baterija, kurios nereikia keisti apie 10 metų.

Detektoriai su keičiamais elementais pigesni, tačiau kas metus būtina keisti maitinimo elementus.

Kiekviename bute arba kiekviename gyvenamojo namo aukšte turi būti įrengta bent po vieną dūmų detektorių.

Siekiant maksimalios apsaugos, dūmų detektorius rekomenduojama įrengti kiekvienoje patalpoje ir koridoriuose, išskyrus virtuvę ir kitas patalpas, kuriose yra garų.



- Minimali apsauga
- Rekomenduojama apsauga

