

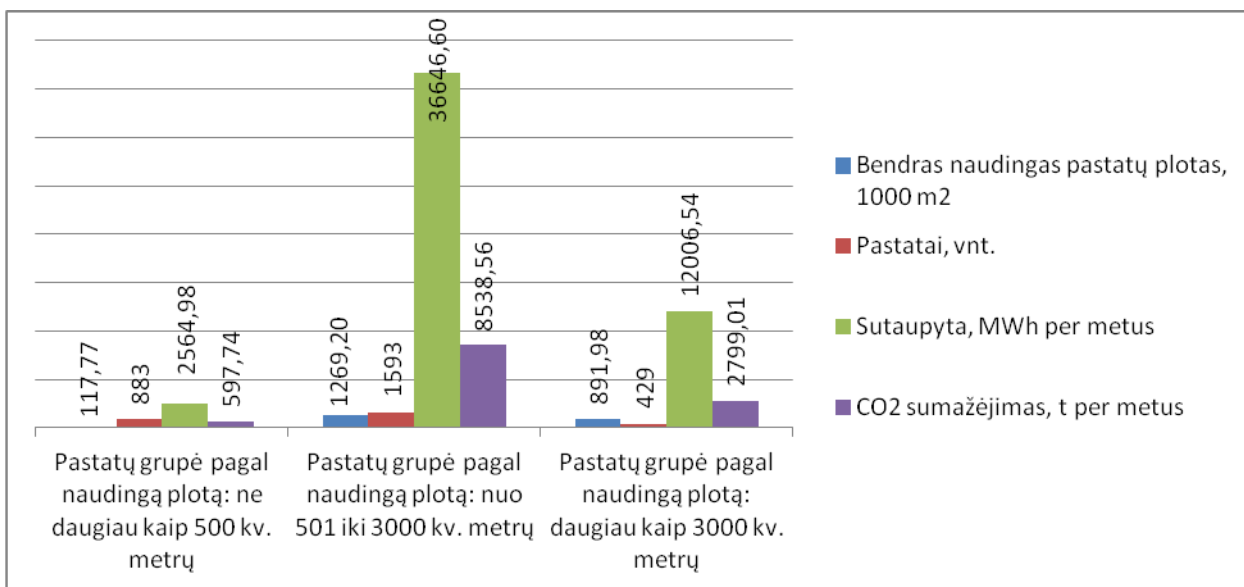
INFORMACIJA APIE SKAIČIUOJAMŲJŲ ŠILUMINĖS ENERGIJOS KIEKIO RODIKLIŲ FIKSAVIMO IR SKAIČIUOJAMŲJŲ IŠMETAMŲJŲ ŠILTNAMIO EFEKTĄ SUKELIANČIŲ DUJŲ (CO₂) KIEKIO SUMAŽĖJIMO DUOMENŲ FIKSAVIMĄ

Rodikliai, kai priemonės įgyvendintos butų ir kitų patalpų savininkų lėšomis.

Būsto ir urbanistinės plėtros agentūrai buvo pateikti duomenys apie 3599 daugiabučiuose namuose įgyvendintas energijos efektyvumą didinančias priemones butų ir kitų patalpų savininkų lėšomis. Dėl nepilnai pateiktos informacijos apie dalį namų, analizei buvo naudoti 2905 pastatų duomenys.

2011 metais butų ir kitų patalpų savininkų lėšomis įgyvendinus atskiras energijos efektyvumą didinančias priemones (šildymo sistemos Modernizavimas, butų ir kitų patalpų langų keitimas, laiptinės langų ir durų keitimas, sienų apšiltinimas, stogo apšiltinimas, rūsio perdangos apšiltinimas, lifto keitimas) buvo pagerintas energijos vartojimo efektyvumas 2905 pastatuose. Naudingas pastatų plotas grupėje sudaro 2278,95 tūkst. kv. m. Iš viso įgyvendinus atskiras priemones visuose pastatuose sutaupoma 51218,12 MWh/metus metinės šiluminės energijos, priimant, kad visiems pastatams šiluma tiekama centralizuotai, metinis šiltnamio efektą didinančių dujų sumažėjimas sudaro 11935,32 tonas.

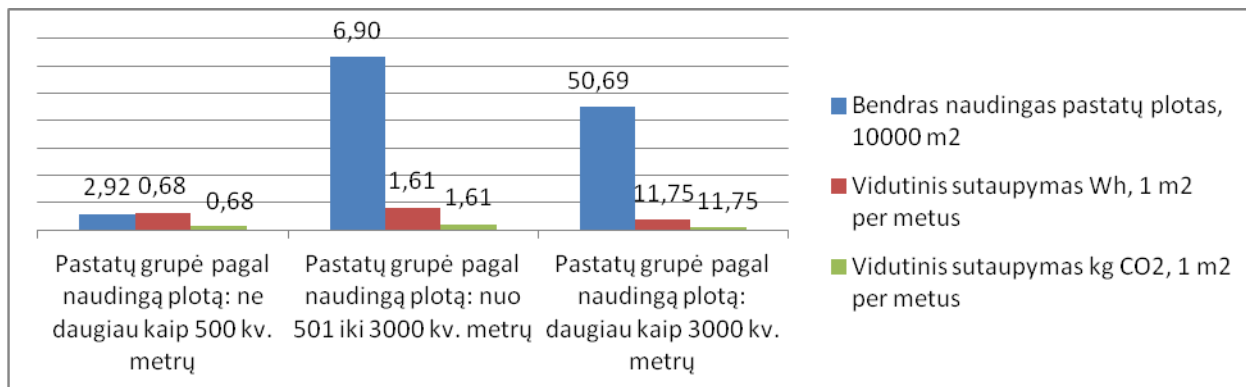
Suskirsčius visus pastatus į tris grupes (1 pav.) pagal naudingą plotą (ne daugiau kaip 500 kv. metrų, nuo 501 iki 3000 kv. metrų, daugiau kaip 3000 kv. metrų), matyti, kad pirmoje grupėje yra 883 pastatai, antroje grupėje – 1593 pastatai ir trečioje grupėje (daugiabučiai namai, kurių naudingas plotas daugiau kaip 3000 kv. metrų) – 429 pastatai. Atskirose grupėse metinės šiluminės energijos sutaupymas atitinkamai sudaro 2564,98 MWh/metus, 36646,60 MWh/metus ir 12006,54 MWh/metus. Šiltnamio efektą sukeliančių išmetamųjų dujų sumažėjimas grupėse sudaro atitinkamai: 597,74 tonos, 8538,56 tonos ir 2799,01 tonos.



1 pav. Duomenys apie skaičiuojamąjį sutaupyto šiluminės energijos kiekį ir išmetamųjų šiltnamio efektą sukeliančių dujų (CO₂) sumažėjimą 2011 metais butų ir kitų patalpų savininkų lėšomis įgyvendinus energiją taupančias priemones daugiabučių namų grupėse.

Analizuojant duomenis vienam kvadratiniam metrui (2 pav.), kur pateikti anksčiau minėti rodikliai (metinis šiluminės energijos sutaupymas ir išmetamųjų šiltnamio efektą sukeliančių dujų sumažėjimas), matyti, kad didžiausias vidutinis metinis sutaupymas vienam kv. metrui yra trečiojoje grupėje (daugiau kaip 3000 kv. metrų naudingojo ploto pastatai) ir sudaro 11,75 Wh/metus. Mažiausias yra pirmoje grupėje (nuo 501 iki 3000 kv. metrų naudingojo ploto pastatai) ir sudaro 0,68 Wh/metus.

Išmetamųjų šiluminį efektą sukeliančių dujų pasiskirstymas grupėse yra: 0,68 kg/metus, 1,61 kg/metus, 11,75 kg/metus (trečiojoje grupėje).

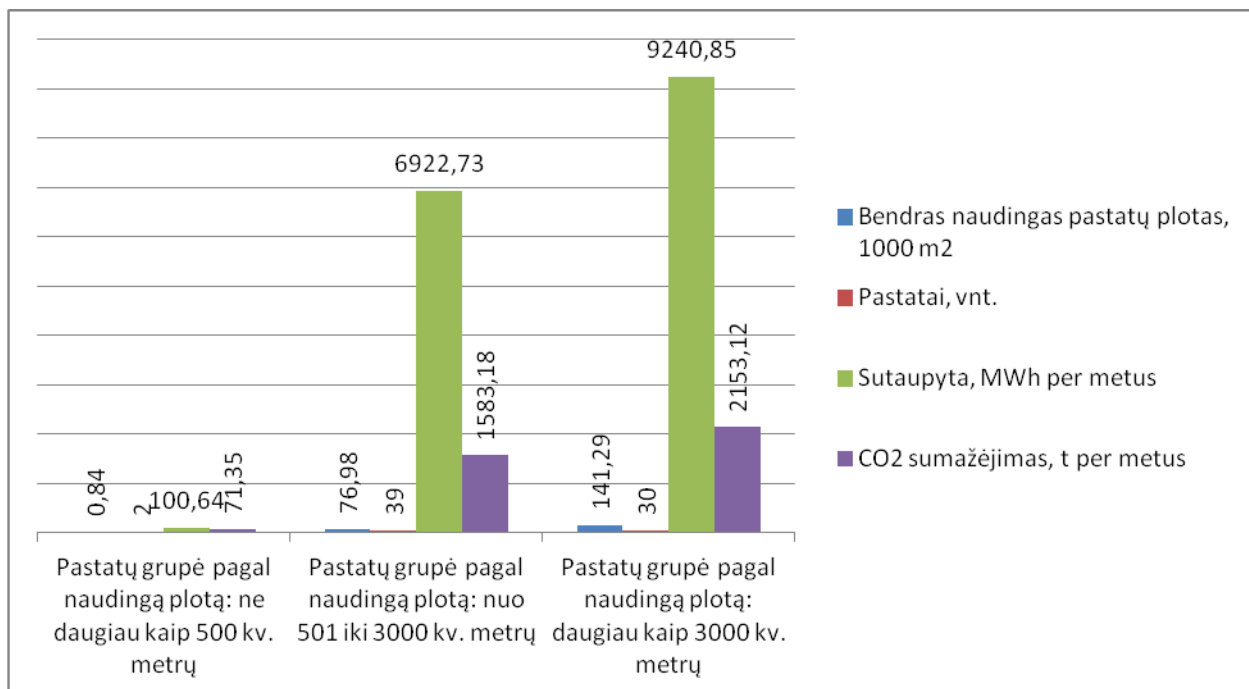


2 pav. Duomenys apie vidutinį skaičiuojamąjį sutaupyto šiluminės energijos kiekį ir išmetamųjų šiltnamio efektą sukeliančių dujų (CO₂) sumažėjimą vienam kv. metrui pastato naudingo ploto 2011 metais butų ir kitų patalpų savininkų lėšomis įgyvendintus energiją taupančias priemones daugiabučiuose namuose.

Rodikliai, kai priemonės įgyvendintos pagal daugiabučių namų atnaujinimo (modernizavimo) programą.

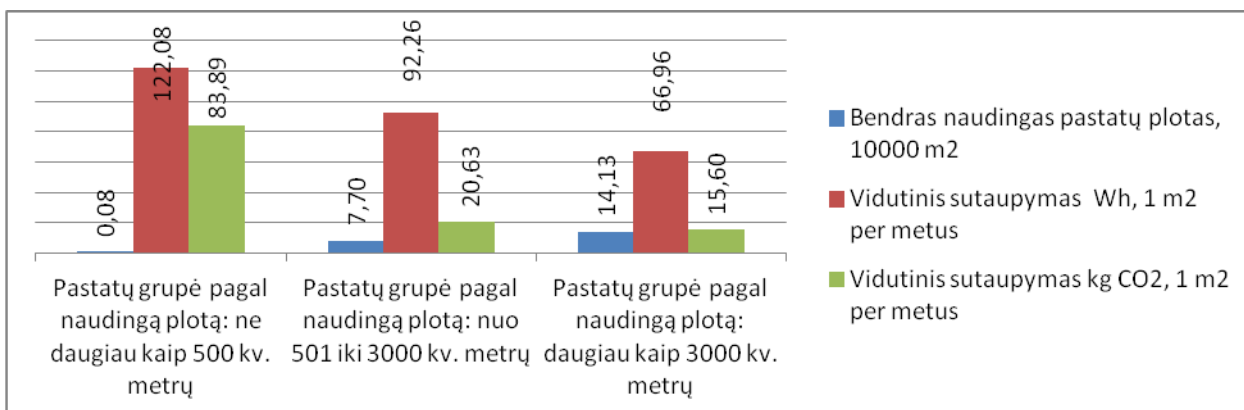
Žemiau pateikiami duomenys apie skaičiuojamąjį sutaupyto šiluminės energijos kiekį ir išmetamųjų šiltnamio efektą sukeliančių dujų (CO₂) sumažėjimą 2011 metais atnaujintuose (modernizuotose) daugiabučiuose namuose pagal daugiabučių namų atnaujinimo (modernizavimo) programą. Iš viso 2011 metais buvo atnaujintas 71 pastatas (įgyvendintos pagrindinės energijos efektyvumą didinančios priemonės: šildymo sistemos modernizavimas, butų ir kitų patalpų langų keitimas, laiptinės langų ir durų keitimas, balkonų įstiklinimas, sienų apšiltinimas, stogo apšiltinimas, rūšio perdangos apšiltinimas, lifto keitimas), visų pastatų naudingas plotas sudaro 219,11 tūkst. kv. m. Visuose pastatuose per metus sutaupoma 16264,22 MWh/metus skaičiuojamosios šiluminės energijos, šiltnamio efektą sukeliančių dujų sumažėjimas sudaro 3807,64 tonas per metus (skaičiuojama kiekvienam pastatui individualiai, priklausomai nuo šilumos tiekėjo ar kuro rūšies).

Visus pagal Daugiabučių namų atnaujinimo (modernizavimo) programą atnaujintus pastatus suskirsčius į tris grupes (3 pav.) pagal pastato naudingą plotą (ne daugiau kaip 500 kv. metrų, nuo 501 iki 3000 kv. metrų, daugiau kaip 3000 kv. metrų) matyti, kad pastatų pasiskirstymas yra: pirmojoje grupėje (ne daugiau kaip 500 kv. metrų naudingo ploto) yra 2 pastatai, kurių plotas kartu sudaro 840 kv. m., antrojoje grupėje yra 39 pastatai, kurie kartu sudaro 76,98 tūkst. kv. m. ir trečiojoje grupėje yra 30 pastatų, kurie sudaro 141,29 tūkst. kv. m. Trečioje grupėje sutaupoma daugiausia metinės skaičiuojamosios šilumos energijos – 9240,85 MWh/metus. Antrojoje grupėje sutaupoma 6922,73 MWh/metus ir trečiojoje - 100,64 MWh/metus. Skaičiuojamųjų šiltnamio efektą sukeliančių dujų (CO₂) sumažėjimas grupėse: pirmojoje (pastatai ne daugiau kaip 500 kv. metrų naudingo ploto) – 71,35 t/metus, antrojoje – 1583,18 t/metus ir trečiojoje – 2153,12 t/metus.



3 pav. Duomenys apie skaičiuojamąjį sutaupytos šiluminės energijos kiekį ir išmetamųjų šiltnamio efekta sukeliančių dujų (CO₂) sumažėjimą 2011 metais atnaujintų (modernizuotų) daugiabučių namų grupėse pagal daugiabučių namų atnaujinimo (modernizavimo) programą.

4 pav. pateikti duomenys apie skaičiuojamąjį vidutinį šiluminės energijos kiekį ir išmetamųjų šiltnamio efekta sukeliančių dujų pasiskirstymą pagal pastatų grupes. Didžiausias vidutinis sutaupymas kvadratiniam metrui yra pirmojoje pastatų grupėje (pastatai ne daugiau kaip 500 kv. metrų naudingo ploto) – 122,08 Wh/metus, mažiausias – trečiojoje grupėje, atitinkamai 66,96 Wh/metus. Lyginant vidutinį metinį CO₂ sumažėjimą, jis pasiskirsto taip pat kaip ir šiluminės energijos sumažėjimas – didžiausi sutaupymai yra pirmojoje grupėje – 83,89 kg/metus vienam kv. metrui naudingo ploto.



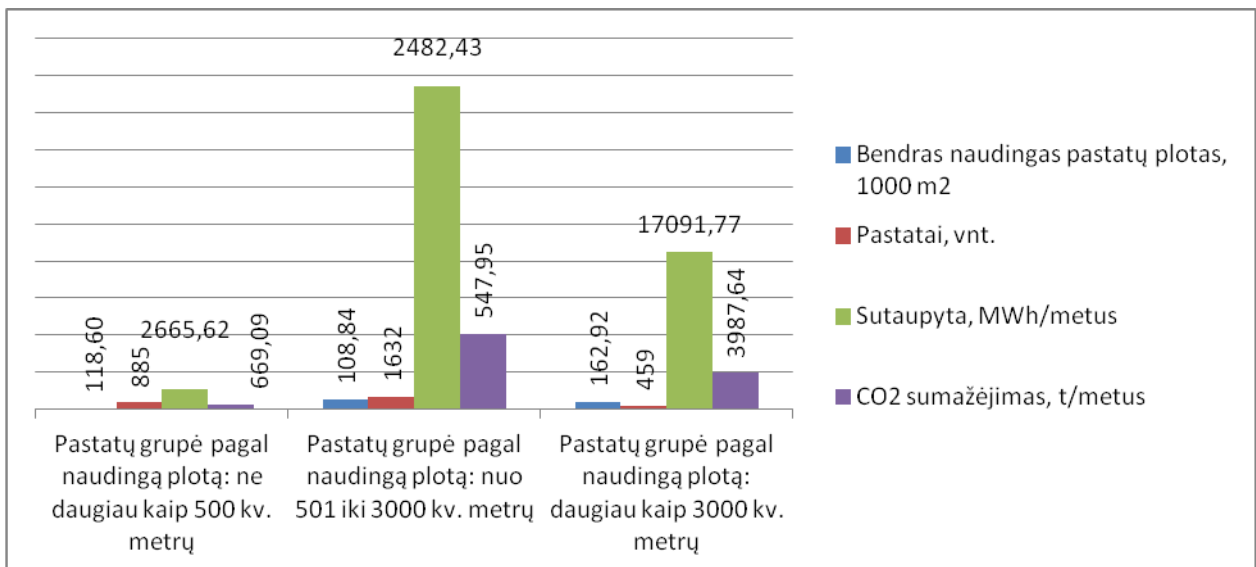
4 pav. Duomenys apie vidutinį skaičiuojamąjį sutaupytos šiluminės energijos kiekį ir išmetamųjų šiltnamio efekta sukeliančių dujų (CO₂) sumažėjimą vienam kv. metrui pastato naudingo ploto 2011 metais atnaujintų (modernizuotų) daugiabučių namų grupėse pagal daugiabučių namų atnaujinimo (modernizavimo) programą.

Apibendrinti rodikliai, kai priemonės įgyvendintos pagal daugiabučių namų atnaujinimo (modernizavimo) programą ir butų ir kitų patalpų savininkų lėšomis.

Apibendrinus aukščiau pateiktus duomenis, iš viso (atnaujinti (modernizuoti) pastatai ir pastatai, kuriuose įdiegtos atskiros energijos efektyvumą didinančios priemonės butų ir kitų patalpų savininkų lėšomis) grupėje yra 2976 pastatai, kurių naudingas plotas sudaro 2498,06 tūkst kv. m. visuose pastatuose. Minėtuose pastatuose sutaupoma 67482,34 MWh/metus skaičiuojamosios šiluminės energijos, o išmetamųjų šiltnamio efektą sukeliančių dujų (CO₂) sutaupoma 15742,96 t/metus.

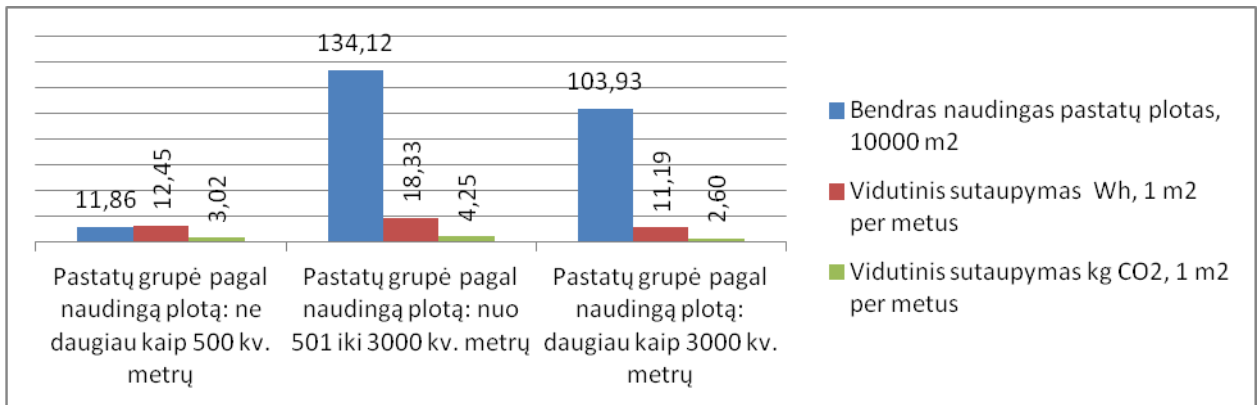
Suskirsčius visus pastatus į tris grupes (5 pav.), gaunami tokie rezultatai:

- 1) Pirmojoje grupėje (kai pastato naudingas plotas ne daugiau kaip 500 kv. metrų) iš viso yra 885 pastatai, jų naudingas plotas yra 118,60 tūkst. kv. m., per metus visi grupėje esantys vidutiniškai sutaupo 2665,62 MWh/metus, šiltnamio efektą sukeliančių dujų sumažinama 669,09 t/metus.
- 2) Antrojoje grupėje (kai pastato naudingas plotas nuo 501 iki 3000 kv. metrų) iš viso yra 1632 pastatai, jų naudingas plotas sudaro 108,84 tūkst. kv. m., per metus visi grupėje esantys pastatai sutaupo 2482,43 MWh/metus skaičiuojamosios šiluminės energijos ir 547,95 tonas per metus šiltnamio efektą sukeliančių dujų.
- 3) Trečiojoje grupėje (kai pastato naudingas daugiau kaip 3000 kv. metrų) iš viso yra 459 pastatai, juose per metus vidutiniškai sutaupoma 17091,77 MWh/metus ir išmetamųjų šiltnamio efektą sukeliančių dujų (CO₂) sumažėjimas sudaro 3987,64 t/metus.



5 pav. Duomenys apie skaičiuojamąjį sutaupyto šiluminės energijos kiekį ir išmetamųjų šiltnamio efektą sukeliančių dujų (CO₂) sumažėjimą 2011 metais atnaujintų (modernizuotų) pagal daugiabučių namų atnaujinimo (modernizavimo) programą ir butų ir kitų patalpų savininkų lėšomis įgyvendintus energiją taupančias priemones daugiabučių namų grupėse.

Analizuojant 6 pav. pateiktus duomenis, matyti, kad didžiausioje pastatų grupėje (antroji grupė – kai pastato naudingas plotas nuo 501 iki 3000 kv. metrų) yra didžiausias vidutinis šiluminės energijos sutaupymas – 18,33 Wh/metus vienam kv. m. pastato naudingo ploto. Pirmojoje ir trečiojoje grupėse gaunamas labai panašus rezultatas – atitinkamai 12,45 Wh/metus vienam kv. m. ir 11,19 Wh/metus vienam kv. m. Lyginant rezultatus grupėse pagal šiltnamio efektą sukeliančių dujų (CO₂) vidutinį sutaupymą kvadratiniam metrui pastato naudingo ploto, geriausias rezultatas yra antrojoje grupėje – 4,25 kg/metus, pirmojoje ir trečiojoje grupėse atitinkamai 3,02 kg/metus ir 2,60 kg/metus.



6 pav. Duomenys apie vidutinį skaičiuojamąjį sutaupyto šiluminės energijos kiekį ir išmetamųjų šiltnamio efektą sukeliančių dujų (CO₂) sumažėjimą vienam kv. Metrai pastato ploto 2011 metais atnaujintuose (modernizuotuose) daugiabučiuose namuose pagal daugiabučių namų atnaujinimo (modernizavimo) programą ir butų ir kitų patalpų savininkų lėšomis įgyvendintus energiją taupančias priemones.