

Namų renovacija ESO akimis



ATLIEKANT NAMO FASADO APŠILTINIMO DARBUS GALIMI DU PASIRINKIMAI:

1. Esančius skydus, sumontuotus ant fasado, atitraukti:

1. Reikia išsiimti iškėlimo sąlygas ir parengti iškėlimo projektą;
2. Perkeliamas esamas skydas (jei esamas skydas neturi galinės sienelės - būtinas naujas skydas);
3. Sudaryti sutartį dėl skydo atitraukimo su ESO (yra galimybė, kad darbus atliktų kliento rangovas);
4. Pastato fasado apšiltinimas išlieka tolygus, neturi neapšiltintų plotų.

2. Esančius skydus, sumontuotus ant fasado, palikti esamose vietose neatitraukiant:

1. Nereikalingos ESO iškėlimo sąlygos ir atskiras projektas;
2. Būtina numatyti minimalius atstumus nuo esamo skydo iki apšiltinimo konstrukcijų – reikalavimus ir taisykles paskelbsime eso.lt tinklapyje.
3. Napatiriama išlaidų už skydo atitraukimą;
4. Lieka neapšiltintas nereikšmingas sienos plotas.

Klientas priima sprendimą, kurį variantą pasirinkti - pagrindinis reikalavimas yra prieš derinant namo renovacijos projektą suderinti elektros/dujų projektinius sprendinius su ESO.



PASIRINKUS SKYDĄ ATITRAUKTI NUO SIENOS:

1. Rengiant projektą susipažinti su bendrinėmis iškėlimo sąlygomis (www.eso.lt). ESO jau viešina bendruosius techninius reikalavimus iškėlimo projektų rengimui, pagal kuriuos klientai galėtų rengti projektus ;
2. Rengiant namo renovacijos investicinį projektą būtina prie būtinų atlikti darbų numatyti skydo atitraukimą (atliekant pastato apžiūrą akivaizdžiai matomi esami skydai);
3. Parengti projektą dėl skydo atitraukimo pagal ESO pateiktas technines sąlygas (projektas galioja 1 metus, nes į projekto sudėtį įeina ir gerbūvio atstatymo darbai, kurie po metų gali būti pasikeitę);
4. Darbų atlikimas įmanomas pagal tipinius projektus, tačiau ne visos savivaldos leidžia / išduoda leidimus kasimo darbams darbų atlikimui;
5. Sudarant sutartį dėl skydo atitraukimo, galima pasirinkti:
 1. darbus atlieka ESO rangovas, tuomet klientas sumoka ESO už paslaugą (paslaugos kaina 100% faktinės darbų ir medžiagų vertės).
 2. **darbus atlieka kliento pasirinktas rangovas**, klientas už darbų atlikimą tiesiogiai atsiskaito su savo pasirinktu rangovu Pasirašoma trišalė sutartis - ESO, Klientas ir Kliento projektuotojas (Fast-track modelis)
6. Jei darbus atliko ESO rangovas, klientui pateikiama sąskaita faktūra.

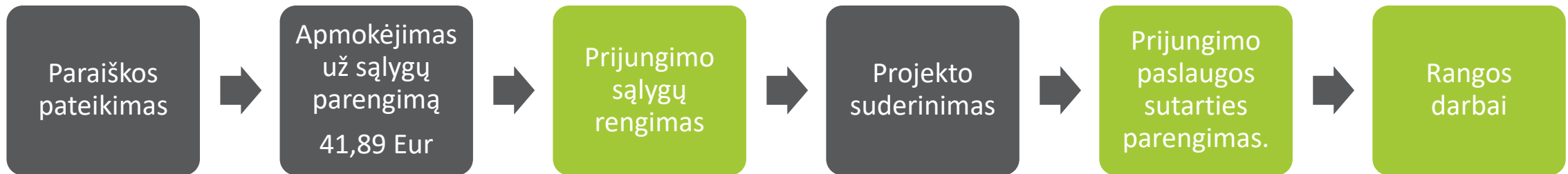


ESO IŠKĖLIMO PROCESAS

ESO

Klientas

Buvęs iškėlimo procesas



Dabartinis procesas



Ką reikia žinoti prieš teikiant paraišką?

1. Susipažinkite su bendrosiomis sąlygomis;
2. Raskite ir pasirinkite reikiamą kvalifikaciją turintį projektuotoją;
3. Užpildykite formą;
4. Pateikite projektą derinimui;
5. Sudarykite sutartį darbų atlikimui



***Darbus taip pat gali vykdyti Jūsų pasirinktas rangovas**

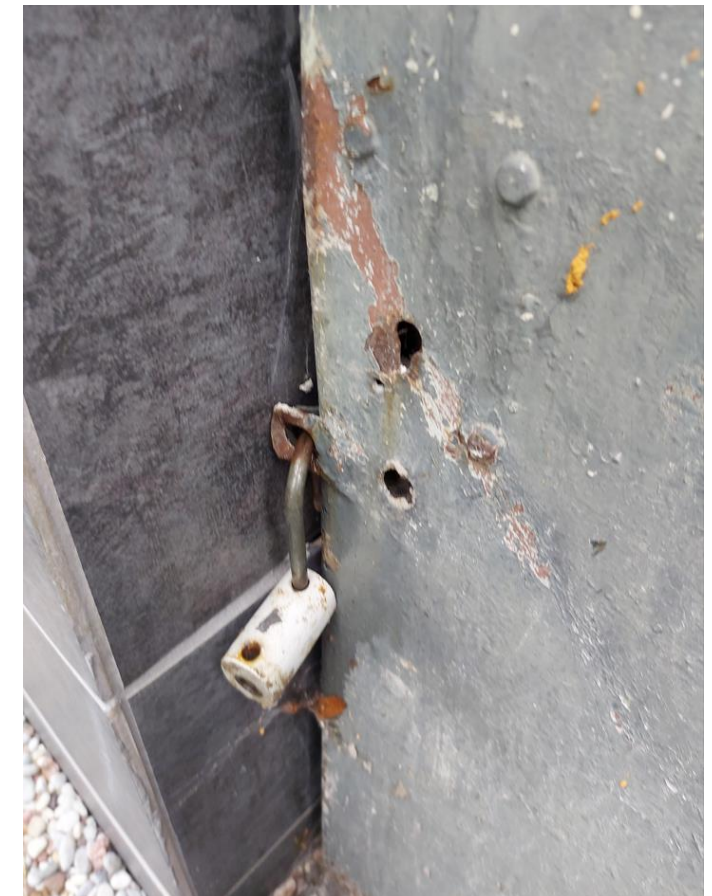
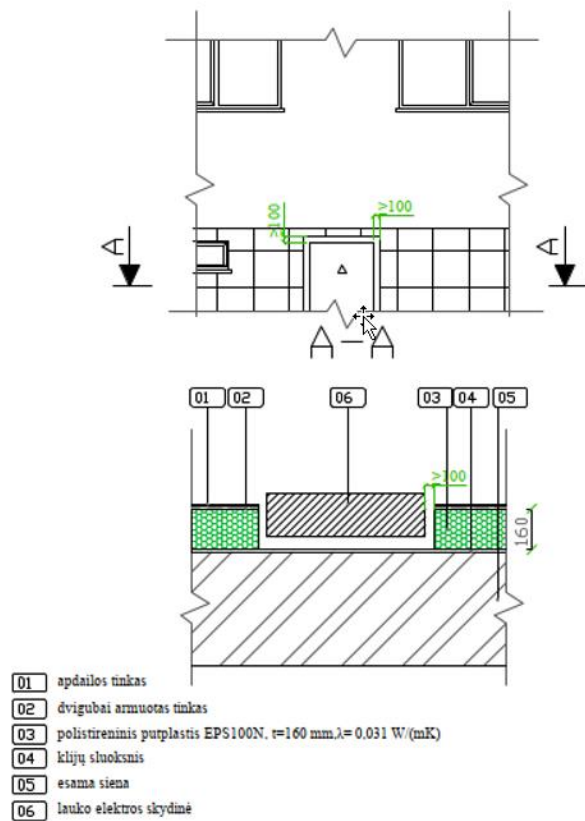
IŠŠŪKIAI

1. Ne visi projektai pasiekia mus per Infostatybą, kai prašomas statybos leidimas, dėl šios priežasties susiduriama su problemomis statybos užbaigimo metu;
2. Projektuose vengiama rodyti ESO dalies sprendinius (dujotiekio atitraukimas nuo sienos, elektros įrenginių iškėlimas ir t.t.);
3. Dažnai norima nieko nedaryti su elektros spintomis, jas paliekant neapšiltintas;
4. Dažnu atveju nurodoma, kad ESO dalies projektas bus parengtas atskiru projektu, kas vėliau nėra padaroma;
5. ESO tinklų pertvarkymas nėra įtraukiamas į rekonstrukcijos darbų sąmatą;
6. Dėl išvardintų priežasčių stringa statybos užbaigimo komisijos;
7. Iš karto nenumačius tinklų pertvarkymo darbų, ar juos padarius ne pagal projektą, galutiniame variante patiriamos didesnės išlaidos;



Vaizdas prieš rekonstrukciją ir po. Visi kabeliai palikti po apšiltinimu, atvadas trinasi į apdailą.

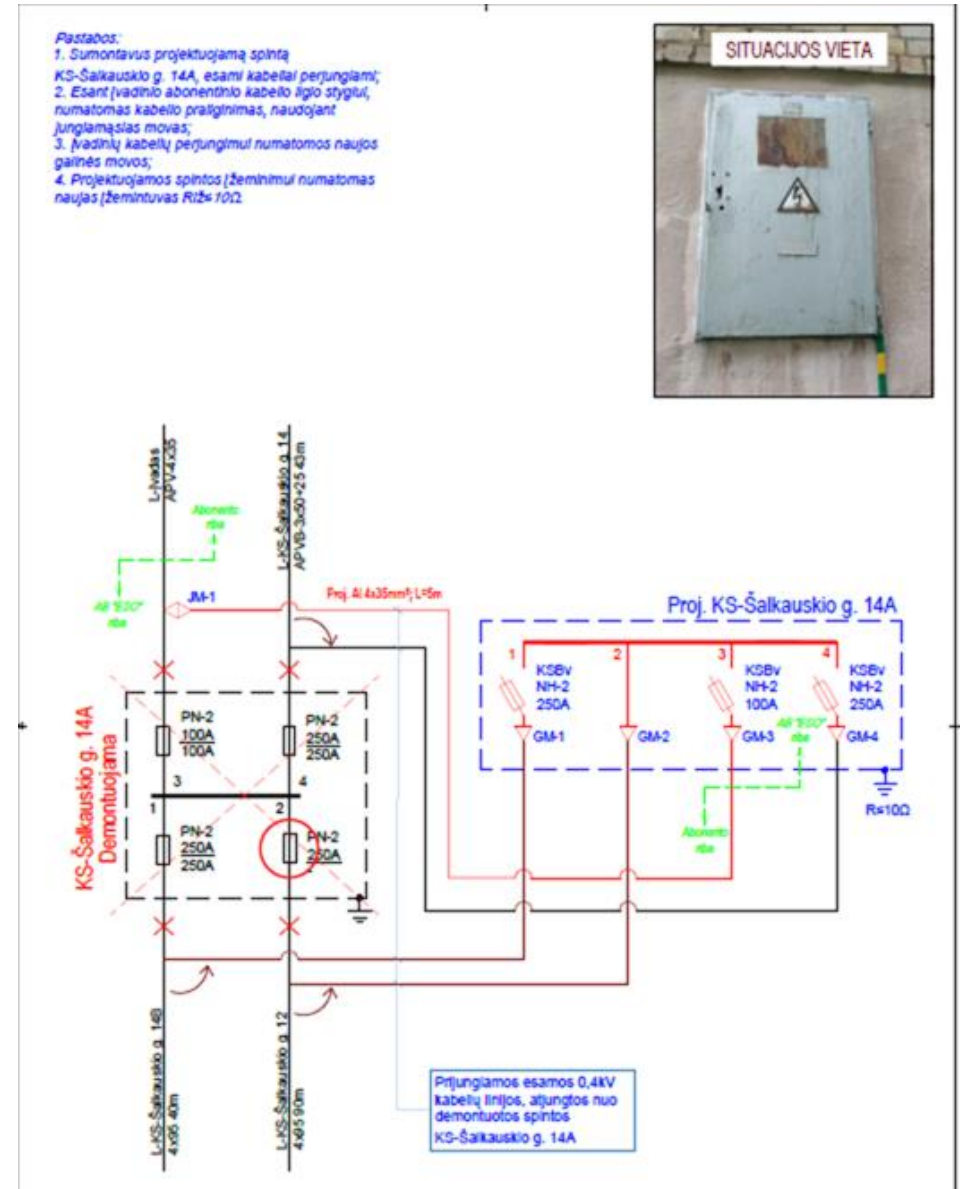




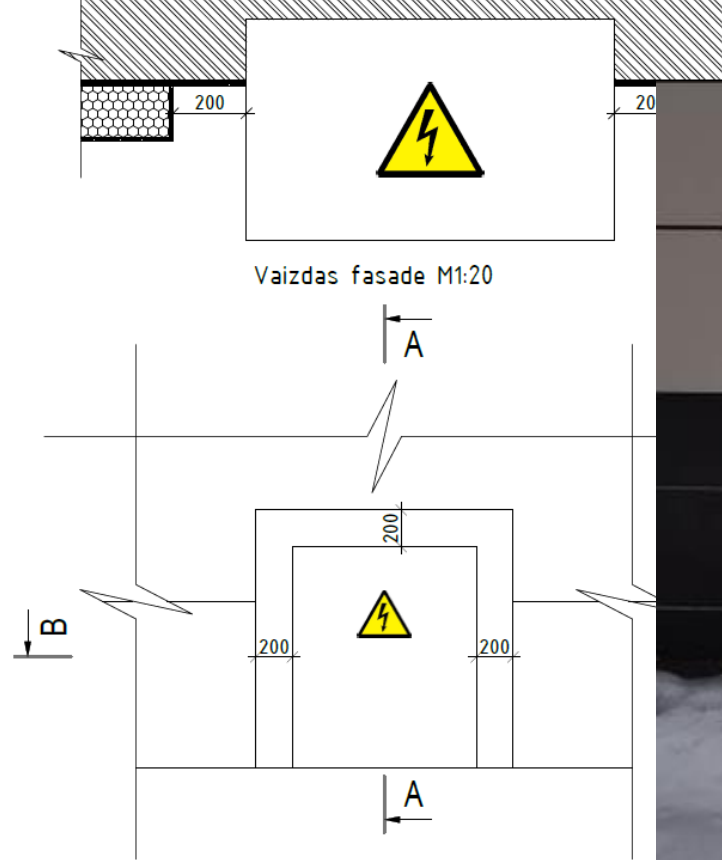
Suderintas sprendinys ir kaip atrodo faktas, durys fiziškai neatsidaro.



Atitraukimo projektas padarytas, bet atitraukti nesiruošiama







Sprendiniai vienokie, faktas kitoks



1. Neišlaikomas reikiamas atstumas tarp dujotiekio ir apšiltinimo medžiagos;
2. Nuogrindos trinkelės liečia dujotiekio izoliaciją;
3. Apsauginis dėklas neišlenda iš sienos;
4. Viduje užtinkuoti apsauginio dėklo galai.
5. Po renovacijos dingsta informaciniai dujotiekio įtaisų ženklai.



Aišku gerų pavyzdžių daugiau, nėra taip blogai. Keletas gerų pavyzdžių





SIŪLYMAI

1. Rengiant namo rekonstrukcijos projektą, įtraukti ESO tinklų iškėlimo/apsaugojimo išlaidas į rekonstrukcijos kainą;
2. Dujotiekio atitraukimo darbus užtenka susiderinti statybos leidimo gavimo metu ir prieš darbų pradžią būtinai kreiptis į ESO, dėl dujotiekio atitraukimo;
3. Jei daromas teritorijos detalusis planas, jau jame nusimatyti kur bus ESO tinklai ir įrenginiai, nusimatant atitinkamus servitutus, tas vėliau sutaupo daug laiko;
4. Statybos darbus atlikti taip, kaip numatyta projekte. Jei darbus norima atlikti šiek tiek kitaip, būtinai išsikviesti ESO techninį prižiūrėtoją į vietą;
5. Jei yra projekto A laida, prie jos derintojų pridėti ir ESO atstovą;
6. Kai mūsų įrenginiai netrukdo pastato renovacijos darbams, tai prie bendro renovacijos projekto, kuris tvirtinamas Infostatyboje, būtina pateikti elektros spintos apdirbimo brėžinį (detalę), kuris turi būti suderintas su mūsų bendrovės Elektros tinklo eksploatavimo skyriaus specialistais;
7. Bendradarbiavimas, turėti trimetį renovuojamų namų sąrašą.

„FAST TRACK“ modelis

„Fast track“ - greitesnis (angl. fast-track) prisijungimas prie elektros tinklų, kai projektavimo ir rangos darbus atlieka pats klientas su savo pasirinktu rangovu.

Norint rekonstruoti ar perkelti skirstomuosius tinklus, kliudančius statinių statybai ar dėl kitų priežasčių galima pasirinkti „FAST TRACK“ modelį.

Svarbu: už atliktus darbus Jūs atsiskaitysite pilnai (100 %) savo pasirinktam rangovui.

Viskas ką turite žinoti jei rinksitės savo rangovą:

- Jūs įsipareigojate būti atsakingi visais atvejais už projekto parengimą.
- Norėdami pasirinkti savo rangovą, turėsite užpildyti sutikimą, kad renkatės savo Rangovą, kuris atliks prijungimo prie ESO tinklų prijungimo darbus. Sutikimas turėtų būti pateiktas iki projekto suderinimo su ESO.
- Rangos darbus patikėkite tik tiems rangovams, kas turi reikiamą kvalifikaciją. Rangovų sąrašą, kurie turi technines kvalifikacijas dirbti ESO skirstomuosiuose tinkluose rasite [čia](#).
- Jeigu pasirinksite kitą rinkoje esantį rangovą, bet jo nėra rangovų sąrašė, instrukciją dėl darbų kodų kvalifikacijos patvirtinimo Jūsų pasirinktas rangovas gali rasti [čia](#). Rangovų sąrašas, minimas 3 punkte, papildomas po kvalifikacijos pagal darbų kodus patvirtinimo.
- Prašysime pasirašyti Trišalę sutartį tarp ESO, Kliento ir Kliento Rangovo. Pateikiame susipažinimui Trišalės sutarties bendrąsias sąlygas.

SVARBU: pasirinkus savo rangovą, elektros įrenginių prijungimu prie ESO tinklų rūpinsitės Jūs. Darbų kaina ir trukmė bus Jūsų ir Jūsų Rangovo tarpusavio susitarimas. ESO dalyvaus Rangos darbų vykdyme tik kaip koordinuojantis asmuo, kad darbai vyktų pagal suderintą Projektą ir atitiktų saugos reikalavimus. Įrengtų ar perkeltų skirstomųjų tinklų tolimesnę priežiūrą toliau užtikrinsime mes.

„FAST TRACK“ PROCESAS

Paslaugos užsakymas

Paraiškos patvirtinimas (3 k.d.), prijungimo sąlygų išdavimas (5 d.d.)

Rangovo duomenų perdavimas ESO

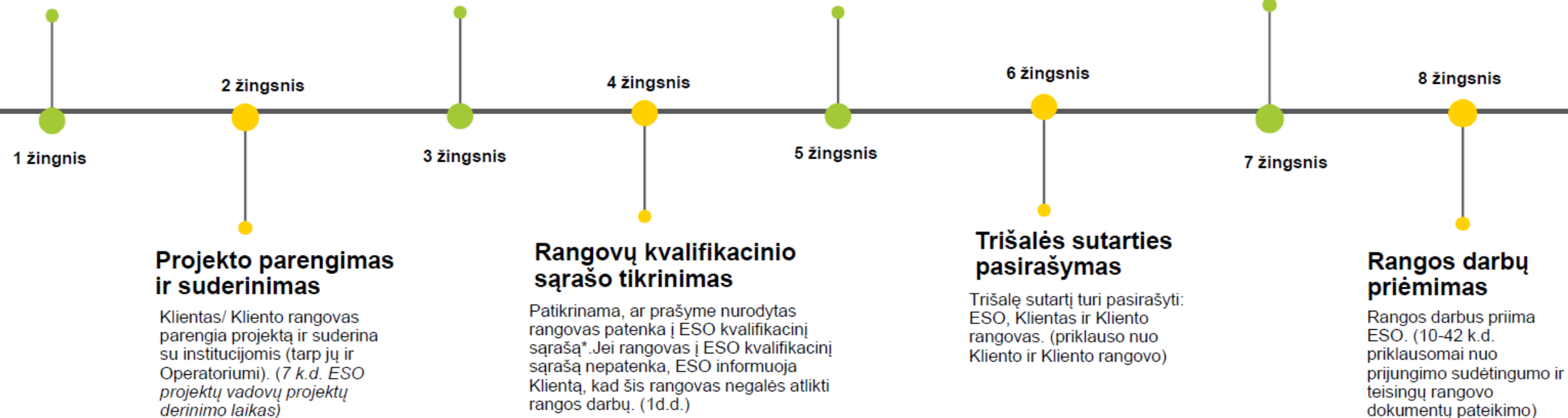
Iki projekto patvirtinimo Klientas turi pateikti sutikimą, kad renkasi savo rangovą darbams atlikti.

Trišalės sutarties parengimas

ESO parengia trišalę sutartį. (5 d.d.)

Rangos darbai

Rangos darbus atlieka Kliento rangovas. (Priklauso nuo Kliento rangovo)



AČIŪ

