

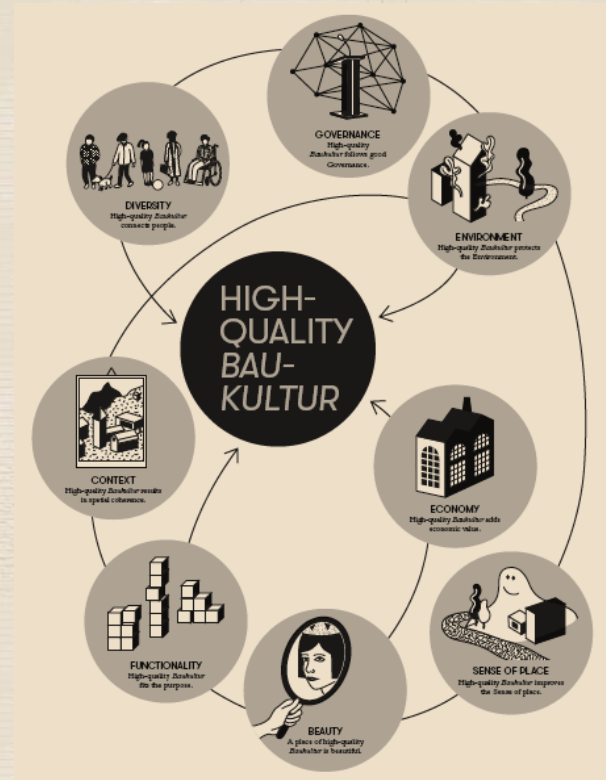
# ARCHITEKTŪRINIO PROJEKTO VERTINIMO KRITERIJAI

architektė, doc. dr. Dalia Dijokienė, Urbanistikos katedros profesore  
VILNIUS TECH, LAR narė



# 2024 METAIS ĮVYKĘ POKYČIAI:

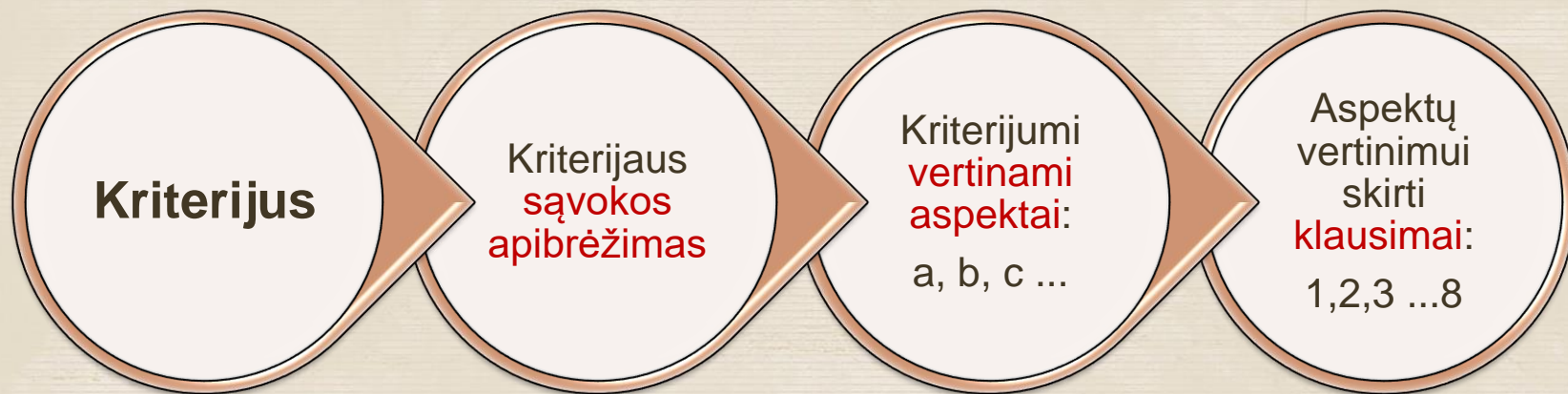
- LR Architektūros įstatymo pakeitimas (įsigaliojo 2024-05-01)
- LR AM Architektūros kokybės vertinimo metodika (įsigaliojo 2024-05-01)
- Architektūros kokybės vertinimo metodikos taikymo gairių rengimo rekomendacijos (VŠĮ “Statybos sektoriaus vystymo agentūra”)



# ARCHITEKTŪROS KOKYBĖS KRITERIJŲ SĄRAŠAS

Kriterijų grupės	KRITERIJAI
Objekto/projekto <b>santykis</b> su aplinka	<ol style="list-style-type: none"><li data-bbox="923 437 1715 478">1. Atitiktis darnaus vystymosi principams</li><li data-bbox="923 500 1474 540">2. Urbanistinis integralumas</li><li data-bbox="923 562 1649 602">3. Santykis su paveldėtomis vertėmis</li><li data-bbox="923 624 1286 665">4. Aplinka visiems</li></ol>
Objekto/projekto <b>charakteristikos</b>	<ol style="list-style-type: none"><li data-bbox="923 703 1518 743">1. Sprendinių ekonomiškumas</li><li data-bbox="923 765 1257 805">2. Inovatyvumas</li><li data-bbox="923 827 1387 868">3. Funkcionali struktūra</li><li data-bbox="923 889 1711 930">4. Vientisa architektūrinė idėja ir estetika</li></ol>

# KRITERIJŲ TAIKYMAS VERTINANT ARCHITEKTŪROS OBJEKTŲ KOKYBĘ



## KRITERIJUS

# ATITIKTIS DARNAUS VYSTYMOSI PRINCIPAMS

◆ ***Sąvokos apibrėžimas -***  
Kokybiškos architektūros, kuri prisideda prie darnios valstybės ir žmonių aplinkos kūrimo bei yra svarbi ekonomikos ir socialinių santykių raidai, kūrimas atsižvelgiant į darnaus ir tvaraus vystymosi iššūkius.

◆ ***Vertinami aspektai:***

- atsakingas išteklių naudojimas;
- gamtos (gyvūnija ir augmenija) puoselėjimas;
- prisitaikymas prie klimato kaitos padarinių ir/ar jų švelninimas.



## KRITERIJUS

# ATITIKTIS DARNAUS VYSTYMOSI PRINCIPAMS

### *Aspektų vertinimui skirti klausimai*

1. Ar intervenciniai veiksmai grindžiami atsakingo žemės naudojimo ir užstatymo intensyvumo principais?
2. Ar naudojamos medžiagos pagamintos vietoje?
3. Ar projekte atsižvelgta į penkis principus: atsisakyti, mažinti, taisyti, pakartotinai naudoti ir (po to) perdirbti?
4. Kaip atsižvelgta į prisitaikymo prie klimato kaitos, klimato apsaugos ir anglies dioksido poveikio neutralumo aspektus?
5. Ar projekte numatytas gamtos vertybių išsaugojimas? Ar integruojami gamta pagrįsti sprendimai (Nature-based solutions)?
6. Ar projektiniais sprendimais skatinama biologinė įvairovė (genetinė, rūšių ir ekosistemų)?
7. Ar įgyvendinant projektą vengiama taršos?
8. Ar intervenciniais veiksmais skatinamos tvarios gyvenimo sąlygos ir didinama socialinė atsakomybė sukuriant kokybiškas, lengvai prieinamas ir įperkamas gyvenamąsias erdves/teritorijas?

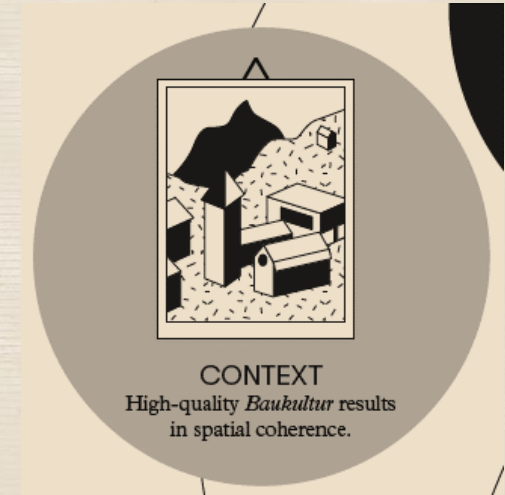
## KRITERIJUS

# URBANISTINIS INTEGRALUMAS

◆ ***Sąvokos apibrėžimas -***  
Naujai projektuojamo, rekonstruojamo statinio/ų, urbanistinio/ų komplekso/ų ir/ar kraštovaizdžio objekto/ų įsijungimas į esamą urbanistinę struktūrą ir įtaka kultūriniam kraštovaizdžiui.

◆ ***Vertinami aspektai:***

- įsijungimas į urbanistinės vietovės plano struktūrą, užstatymą ir tūrinę erdvinę kompoziciją;
- kultūrinio kraštovaizdžio formavimas.



## KRITERIJUS

# URBANISTINIS INTEGRALUMAS

### *Aspektų vertinimui skirti klausimai*

1. Kaip projekto sprendinys integruojamas į esamą sklypų ir kvartalų struktūrą?
2. Kaip projekto sprendinys integruojamas į gatvių, dviračių ir pėsčiųjų takų tinklą?
3. Kaip projekto sprendinys integruojamas į viešųjų urbanistinių erdvių (aikščių, skverų, parkų ir t.t.) sistema? Gal kuria naujas?
4. Koks yra būdingas/i projektuojamo objekto urbanistinio konteksto užstatymo tipas/ai (morfortipas) ir kokį užstatymo tipą atitinka projektuojamas objektas?
5. Koks projektuojamo objekto užstatymo tankumas/ intensyvumas ir kokie rodikliai yra aplinkinio užstatymo?
6. Koks projektuojamo objekto santykis su esamo užstatymo aukštingumu (ar projekto sprendiniais siūlomas foninio aukštingumo užstatymas ar siūloma dominantė (tūrinė arba vertikali), jei dominantė, koks jos santykis su jau esančiomis ir t.t.)?
7. Koks projektuojamo objekto santykis su vietos (gatvės, kvartalo, rajono, miesto) susiklosčiusiomis perspektyvomis, panoramomis ir siluetais?
8. Koks projektinių sprendinių santykis su esamais vizualiniais ryšiai tarp viešųjų urbanistinių erdvių ir vertikaliųjų akcentų, charakteringomis ir reikšmingomis apžvalgos vietomis?

## KRITERIJUS

# SANTYKIS SU PAVELDĖTOMIS VERTĖMIS

- ◆ ***Sąvokos apibrėžimas -***  
Kultūros paveldo objektų saugojimas ir naujai projektuojamo, rekonstruojamo statinio/ų, urbanistinio/ų komplekso/ų ir/ar kraštovaizdžio objekto/ų santykis su urbanistinės vietovės ar objekto istorine urbanistine ir/ar architektūrine raida ir susiklosčiusiais ypatumais.

- ◆ ***Vertinami aspektai:***
  - susiklosčiusių vertingų ypatumų įvardijimas ir išsaugojimas;
  - kultūros paveldo objektų saugojimas ir pritaikymas;
  - pertvarkymo mastas ir tikslingumas;
  - autentiškumo puoselėjimas, vientisumo išlaikymas.



## KRITERIJUS

# SANTYKIS SU PAVELDĖTOMIS VERTĖMIS

### *Aspektų vertinimui skirti klausimai*

1. Ar yra įvertinta vietovės istorinė urbanistinė raida, ar susipažinta su išlikusiu kultūros paveldu ir ar šios žinios ir informacija daro įtaką projektiniams sprendiniams?
2. Kaip intervencija atitinka tarptautinius ir šalies kultūros paveldo standartus, principus ir teisinę bazę? Ar išsaugomi kultūros paveldo objektai?
3. Ar ir kaip urbanistinę aplinką papildo, formuoja ar performuoja projektuojami kompleksai, statiniai, sklypai, kvartalai, teritorijos?
4. Ar projektiniai sprendiniai stiprina ir išlaiko paveldo / kraštovaizdžio autentiškumą ir vientisumą?
5. Ar ateities kartos ir toliau galės naudotis visu gausiu paveldu, o gal tam tikri jo ypatumai bus prarasti? Jei taip, kaip ateities kartoms bus galima tai suvokti?
6. Ar užtikrinama paveldo ir naujų elementų pusiausvyra, darna ir (arba) sklandus dialogas? Ar nauji pastatai tinkamai integruoti į esančios užstatytos aplinkos struktūrą?
7. Ar pirmenybė teikiama ne naujai statybai, o tęstiniam ir (arba) pritaikomajam pakartotiniam esamų pastatų naudojimui ir tinkamai jų priežiūrai?
8. Ar projektiniai sprendiniai leidžia atpažinti teritorijos/objekto raidos etapus (architektūros stilius, laikmečius), atskirti pirminius ir šiuolaikinius elementus? Ar nauji sprendiniai yra šiuolaikiški ir naujai projektuojami pastatai neatkartoja buvusių laikmečių architektūrinių stilių ir elementų?

## KRITERIJUS

### APLINKA VISIEMS

◆ **Sąvokos apibrėžimas -**  
Projektuojama taip, kad gaminiais ir aplinka be specialaus pritaikymo gali naudotis vaikai, suaugę, vyrai, moterys, senyvo amžiaus asmenys, neįgalieji, įvairių tautybių ir kitų grupių žmonės.

◆ **Vertinami aspektai:**

- socialinis jautrumas ir atsakomybės skatinimas;
- objektų ir vietų pasiekiamumas;
- universalus dizaino principų taikymas: visų lygybė, lankstumas, paprastas ir intuityvus naudojimas, suvokiama ir juntamas informacija, tolerancija jėgoms, mažai fizinių jėgų, optimalus dydis ir erdvė.



*KRITERIJUS*

## APLINKA VISIEMS

*Aspektų vertinimui skirti klausimai*

1. Ar imantis intervencinių veiksmų užkertamas kelias segregacijai, gentrifikacijai ir getų formavimuisi vietovėje?
2. Ar įgyvendinant projektą kuriamos įvairios, patrauklios ir patogios privačios ir viešosios erdvės žmonių bendravimui?
3. Ar vieta skatina bendrą atsakomybę tiek už privačias, tiek už viešąsias erdves?
4. Ar vieta/objektas yra greitai ir lengvai pasiekiami viešuoju transportu?
5. Ar projektuojant pastato/ų aplinką naudojamas judėjimo be kliūčių projektavimo metodas?
6. Ar pastato/ų viduje visi galės judėti be kliūčių?
7. Ar projektuojamuose pastatuose ir viešosiose urbanistinėse erdvėse galima bus orientotis intuityviai? Ar reikiama informacija yra suvokiama ir juntama?
8. Ar projektuojant atsižvelgta į žmogaus mastelį ir ar funkcinė įranga yra ergonomiška?

**KRITERIJUS**

## SPRENDINIŲ EKONOMIŠKUMAS

◆ **Sąvokos apibrėžimas -**  
Numatomų sprendinių kokybės atitikimas ilgalaikėms investicijoms bei eksploatacijos ir priežiūros racionalumo užtikrinimas.

◆ **Vertinami aspektai:**

- numatomas statybos kokybiškumas;
- sąnaudų pagrįstumas;
- vietos vertės didinimas;
- esamos socialinės ir inžinerinės infrastruktūros išnaudojimas/kūrimas.



**KRITERIJUS**

## SPRENDINIŲ EKONOMIŠKUMAS

### *Aspektų vertinimui skirti klausimai*

1. Ar pasirinktos kokybiškos statybos medžiagos ir ar taikomi tinkami techniniai sprendimai?
2. Ar statybinių medžiagų ir metodų gyvavimo ciklas yra ilgas, todėl sumažėja priežiūros išlaidos, ir ar dėl to vietos vertė stabili, ar didėja?
3. Ar buvo geriausiai panaudoti viešieji ir privatūs ištekliai ilgalaikėje perspektyvoje siekiant trumpalaikės naudos, atsižvelgiant į viso gyvavimo ciklo išlaidas?
4. Ar ši vieta yra ekonomiškai perspektyvi ilgalaikėje perspektyvoje?
5. Ar projektas padidina vietos ilgalaikį patrauklumą kaip gyvenimo, darbo, laisvalaikio ir (arba) turizmo erdvė, nes yra šalia įvairių išteklių, įrenginių ir (arba) viešųjų paslaugų?
6. Ar projektavimo, statybos ir eksploatavimo ekonomiškumas padidina vietos įperkumą?
7. Ar išnaudojama esama ir/ar kuriama nauja socialinė ir inžinerinės infrastruktūra?
8. Ar vietos nuosavybės ir (arba) investavimo modeliai prisideda prie gyvybingų ir mišrių rajonų?

**KRITERIJUS**

# INOVATYVUMAS

◆ ***Sąvokos apibrėžimas -***  
Naujovių paieška ar pasiteisinusių naujų sprendinių diegimas siekiant taupyti energiją ir kurti aukštos kokybės gyvenamą aplinką visiems.

- ◆ ***Vertinami aspektai:***
- nauji architektūriniai, urbanistiniai ir/ar kraštovaizdžio sprendiniai;
  - naujų technologijų ir/ar medžiagų panaudojimas;
  - laikmečio vertybių atspindėjimas.



*KRITERIJUS*

## INOVATYVUMAS

*Aspektų vertinimui skirti klausimai*

1. Ar sprendiniai apima eksperimentinius metodus?
2. Ar projekte taikomi nauji architektūriniai, urbanistiniai ar/ir kraštovaizdžio sprendiniai ir kokie jie yra?
3. Ar taikomi nauji sprendiniai padės taupyti energiją ir užtikrinti pagarbą aplinkai?
4. Ar projekte numatytas naujų technologijų ir/ar medžiagų panaudojimas?
5. Ar naujos technologijos yra išbandytos ir patikimos?
6. Ar naujų technologijų ir/ar medžiagų panaudojimas padės taupyti energiją ir užtikrinti pagarbą aplinkai?
7. Ar projekte diegiami inovatyvūs sprendiniai/technologijos padės kurti aukštos kokybės gyvenamą aplinką visiems?
8. Ar projekte diegiami inovatyvūs sprendiniai/technologijos atspindi laikmečio vertybes?

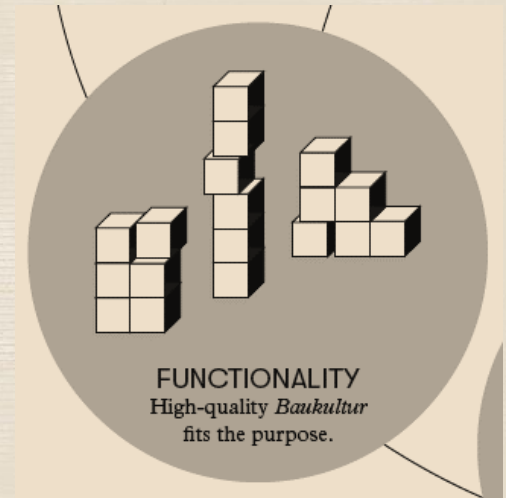
## KRITERIJUS

# FUNKCIONALI STRUKTŪRA

◆ **Sąvokos apibrėžimas -**  
Naujai projektuojamo, rekonstruojamo statinio/ų, urbanistinio/ų komplekso/ų ir/ar kraštovaizdžio objekto/ų atitikimas numatytai funkcijai ir galimybė transformuotis kintant funkcijoms.

◆ **Vertinami aspektai:**

- gyvybingumo ir mišrios paskirties užtikrinimas;
- atitikimas numatytai funkcijai;
- galimybės prisitaikyti pakitus poreikiams.



**KRITERIJUS**

## FUNKCIONALI STRUKTŪRA

***Aspektų vertinimui skirti klausimai***

1. Ar pasirinkti nuosavybės ir/arba investicijų modeliai padeda užtikrinti, kad vieta būtų gyvybinga ir mišrios paskirties?
2. Reikšmingiausi ir ilgiausiai išliekantys struktūros elementai yra vietovės išplanavimas ir jos sąsaja su judėjimo modeliais, sklypais ir kvartalais. Ar šie sprendimai yra apgalvoti ir racionalūs?
3. Ar yra lengvai pasiekiamų kokybiškų atvirųjų urbanistinių erdvių ir žaliųjų erdvių?
4. Ar vieta lengvai pasiekiamą visiems ir ar yra patogi visoms transporto priemonėms?
5. Ar projektas atitinka paskirtį ir yra pritaikytas konkrečiai funkcijai? Ar sprendinys atsižvelgia į visų vartotojų poreikius, siekius ir veiklą?
6. Ar vieta/objektas yra ir bus sveikas ir patogus naudotojams dizaino, medžiagų, šviesos, oro, triukšmo ir kt. atžvilgiais?
7. Ar vieta/objektas yra ir bus saugus naudotojams dizaino, medžiagų, šviesos, oro, triukšmo ir kt. atžvilgiais?
8. Ar projektinius sprendinius galima bus pritaikyti prie kintančių sąlygų ir poreikių, išsaugant pagrindines jo savybes ir vertybes?

## KRITERIJUS

# VIENTISA ARCHITEKTŪRINĖ IDĖJA IR ESTETIKA

◆ ***Sąvokos apibrėžimas -***  
Nuosekli ir aiškiai suvokiama bei grožio pojūtį puoselėjanti naujai projektuojamo, rekonstruojamo statinio/ų, urbanistinio/ų komplekso/ų ir/ar kraštovaizdžio objekto/ų formavimo meninė mintis.

- ◆ ***Vertinami aspektai:***
- architektūrinės idėjos buvimas/nebuvimas ir jos vientisumas
  - meninis santykis su aplinka (kontrastas, atkartojimas ir t.t.);
  - meninės raiškos priemonės (mastelis, proporcijos, santykis tarp kurių elementų, medžiagiškumas, spalvos);
  - šiuolaikiškumas.



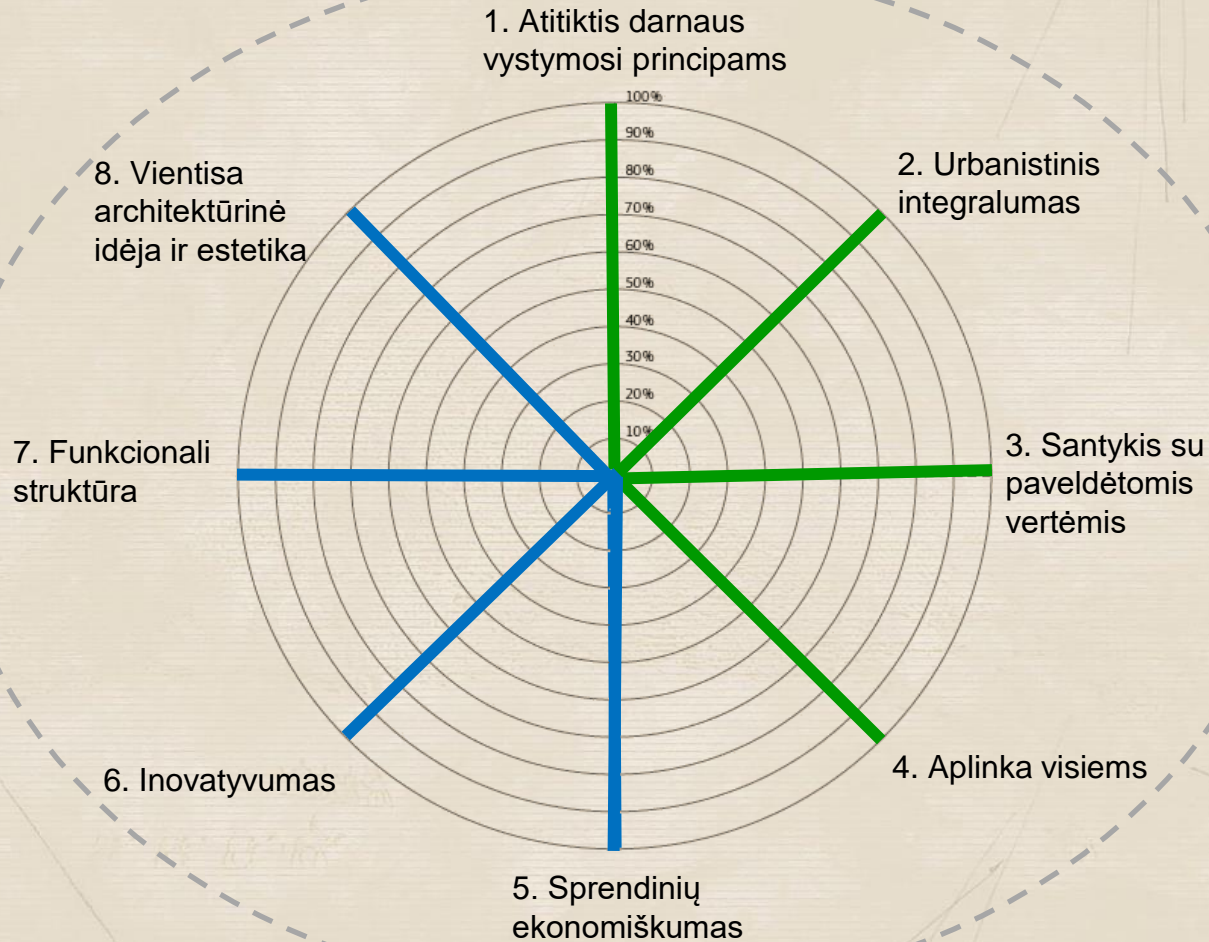
**KRITERIJUS**

## VIENTISA ARCHITEKTŪRINĖ IDĖJA IR ESTETIKA

***Aspektų vertinimui skirti klausimai***

1. Ar projektas turi vientisą architektūrinę idėją ir ar žiūrovas gali ją „perskaityti“?
2. Ar projektas papildo/kuria vietos identitetą ir įvaizdį ir yra kažkuo reikšmingas?
3. Koks būtų estetiškas poveikis stebėtojiui? Ar skatina gyventoją/vartotoją „priklausomumo vietai jausmą“?
4. Ar kuriamo pastato ir/ar vietos išraiška atliepia jo paskirtį ir vaidmenį miesto aplinkoje?
5. Koks kuriamas meninis santykis su aplinka (kontrastas, pusiausvyra, proporcijos, atkartojimas, judesys, mastelis, skaidrumas/nepermatomumas, atvirumas/uždarumas, autentiškumas ir t.t.)?
6. Ar kuriamos formos yra proporcingos – ar projekte apmąstytas santykis tarp elementų aukščių ir pločių, tarp masės ir tuštumos, tarp horizontalių ir vertikalinių elementų, ir t.t.?
7. Ar apmąstytos detalės – medžiagiškumas, elementai, spalva?
8. Ar siūlomi sprendiniai yra šiuolaikiški ir atspindi laikmetį, stilių?

OBJEKTO/PROJEKTO  
CHARAKTERISTIKOS



OBJEKTO/PROJEKTO  
SANTYKIS SU APLINKA

# DĖKUI UŽ DĖMESĮ!

architektė, doc. dr. Dalia Dijokienė, Urbanistikos katedros profesore  
VILNIUS TECH, LAR narė

